

# CFD Software V2020.5 Installation Manual

- Window 용 가이드
- Troubleshooter

**(주)경원이앤씨**

***Phone : 031-737-2987***

***HomePage : kwenc.kr***

## [Windows Version Install]

### ◎ V2020.5 정식 DVD Install package 설치하기

1. 제공된 DVD 를 폴더를 열어 설치 폴더의 Setup.exe 파일을 실행

2. 설치 default 디렉토리 선택

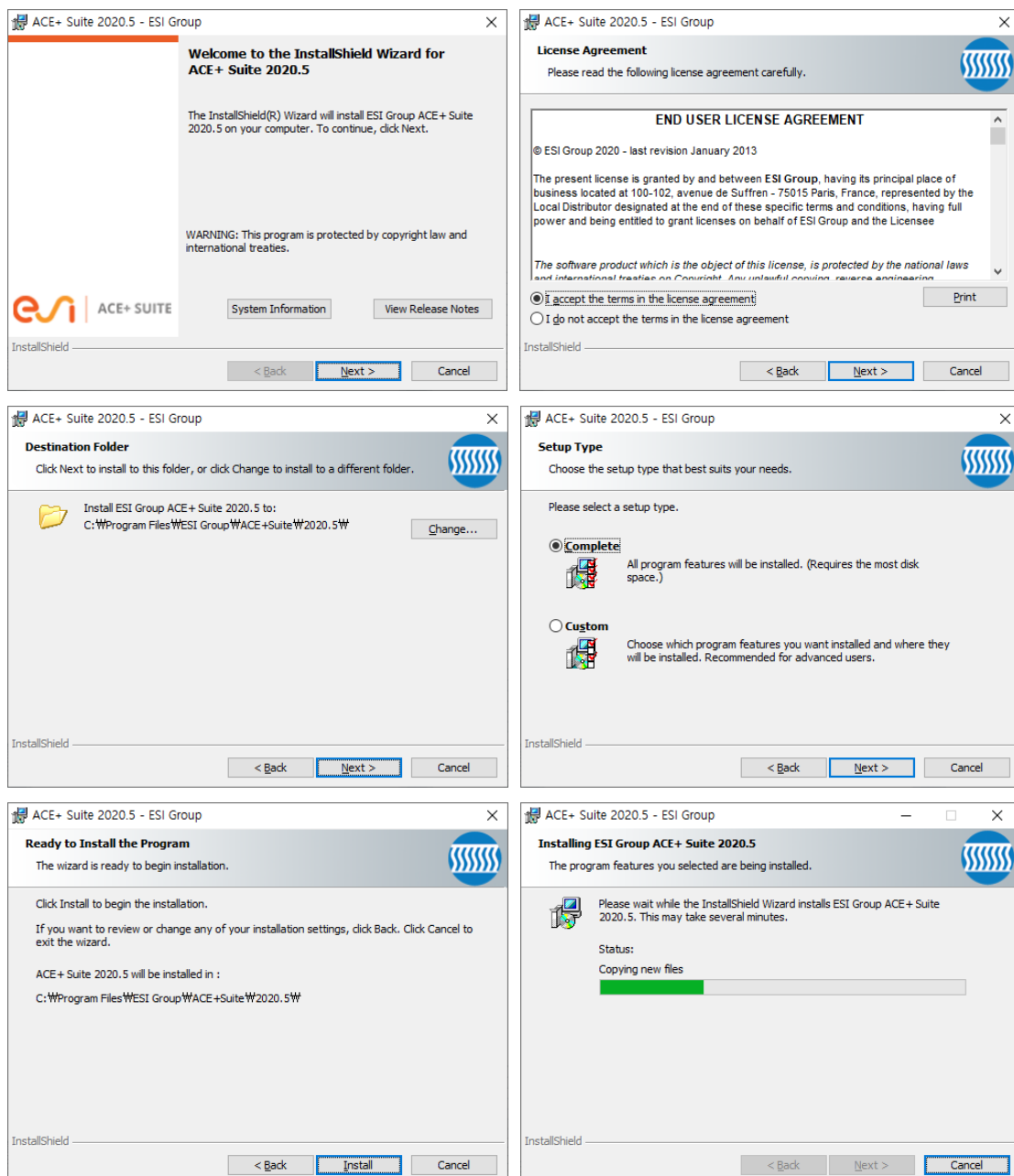
C:/Program files/ESI\_Software 를 선택.

3. Setup type 선택

1) Complete : 모든 프로그램들 설치.

2) Custom : 원하는 프로그램을 선택하여 설치.

4. Custom 선택 시 License 를 구입한 Package 의 Component 만 활성화 시킨 후 설치.

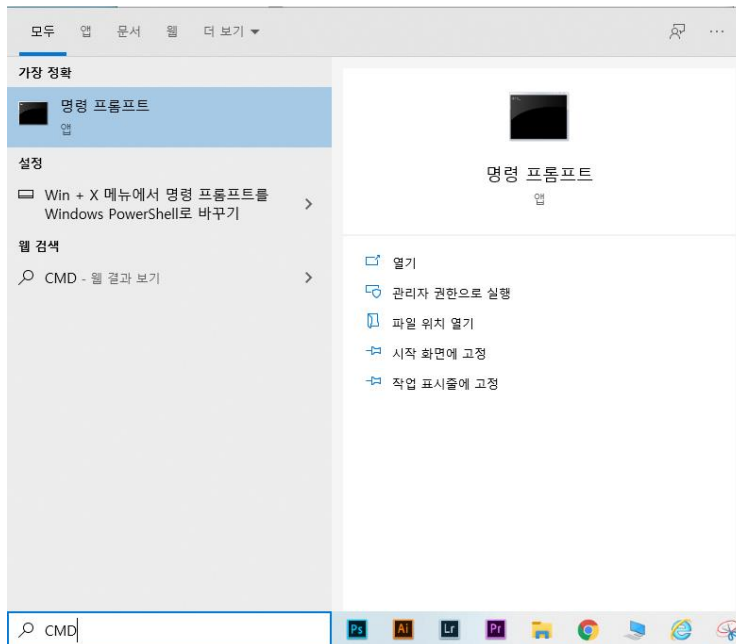


## ◎ License 설정을 위한 Server 정보 추출 방법

License 설정을 위해서는 Server 의 Host Name 과 Ethernet(흔히 말하는 LAN 카드)의 Physical Address 정보가 필요. Server 정보 확인 방법은 ESI\_Software 설치 전과 설치 후의 2 가지 방법이 있음.

- 1) ESI\_Software 설치 전 Server 정보 추출.

시작 -> 실행 -> cmd -> ipconfig /all 입력



```
Microsoft Windows XP [Version 5.1.2600]
(C) Copyright 1985-2001 Microsoft Corp.

C:\Documents and Settings\정원ENC>ipconfig /all

Windows IP Configuration

    Host Name . . . . . : BY
    Primary Dns Suffix . . . . . :
    Node Type . . . . . : Unknown
    IP Routing Enabled. . . . . : No
    WINS Proxy Enabled. . . . . : No

Ethernet adapter 무선 네트워크 연결:

    Media State . . . . . : Media disconnected
    Description . . . . . : Intel(R) PRO/Wireless 3945ABG Network Connection
    Physical Address. . . . . : 00-18-DE-6C-6E-18

Ethernet adapter 로컬 영역 연결:

    Connection-specific DNS Suffix . :
    Description . . . . . : Marvell Yukon 88E8055 PCI-E Gigabit Ethernet Controller
    Physical Address. . . . . : 00-17-42-1E-95-2E
    Dhcp Enabled. . . . . : No
    IP Address. . . . . : 211.47.
    Subnet Mask . . . . . : 255.255.
    Default Gateway . . . . . : 211.47.
    DNS Servers . . . . . : 211.63
                           211.63.

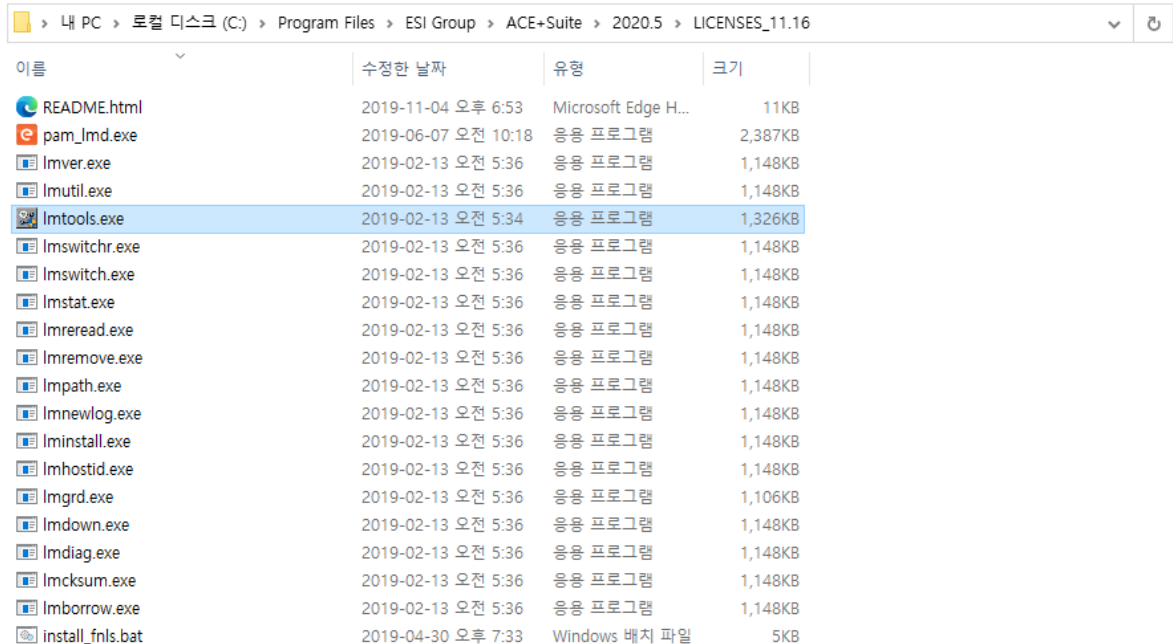
C:\Documents and Settings\정원ENC>
```

위 화면에서 노란 색으로 밑줄 친 Host Name와 Physical Address의 정보가 필요.

Client License Server정보 추출 시 Physical Address는 반드시 IP가 설정되는 LAN카드로 설정 (node Lock license 설정 시 상관 없음)

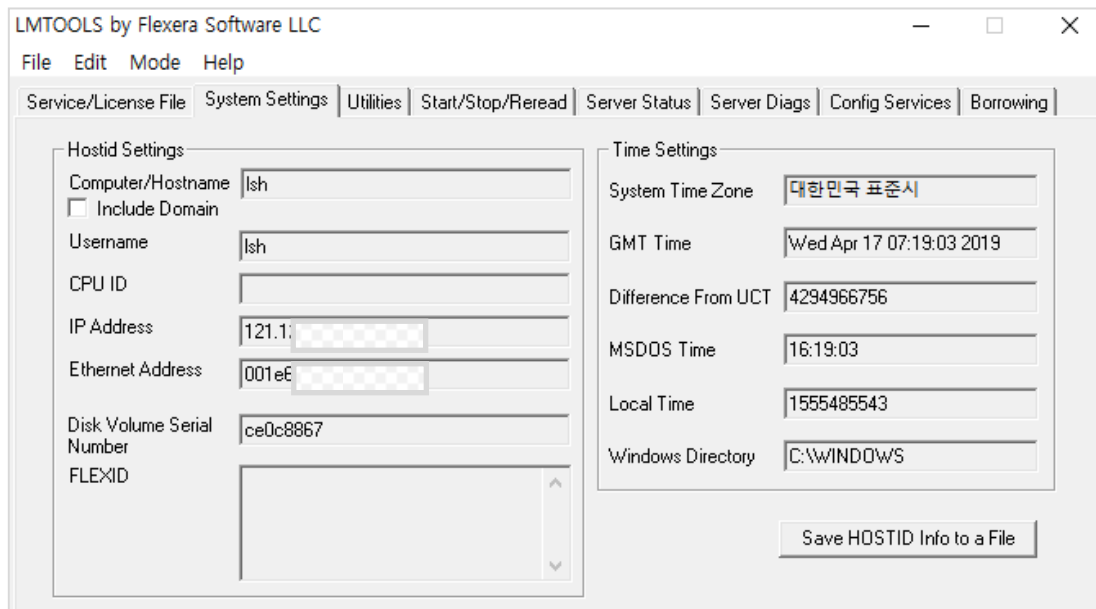
위의 화면을 그림파일로 저장 후 그림파일로 송부하는 것을 권장 드립니다.

## 2) ESL\_Software 설치 후 Server 정보 추출.



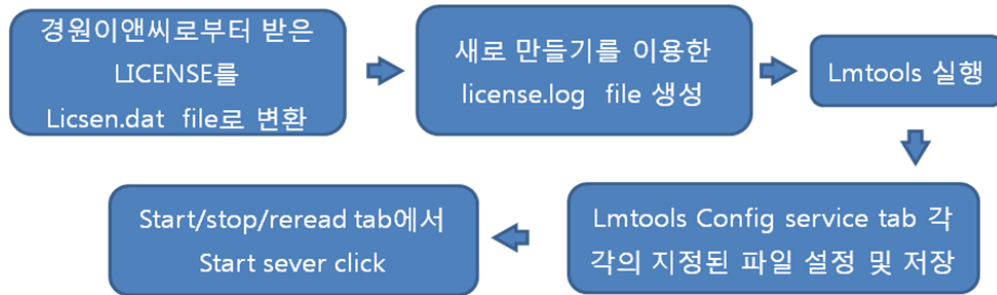
이름	수정된 날짜	유형	크기
README.html	2019-11-04 오후 6:53	Microsoft Edge H...	11KB
pam_lmd.exe	2019-06-07 오전 10:18	응용 프로그램	2,387KB
lmver.exe	2019-02-13 오전 5:36	응용 프로그램	1,148KB
lmutil.exe	2019-02-13 오전 5:36	응용 프로그램	1,148KB
lmtools.exe	2019-02-13 오전 5:34	응용 프로그램	1,326KB
lmswitchr.exe	2019-02-13 오전 5:36	응용 프로그램	1,148KB
lmswitch.exe	2019-02-13 오전 5:36	응용 프로그램	1,148KB
lmstat.exe	2019-02-13 오전 5:36	응용 프로그램	1,148KB
lmreread.exe	2019-02-13 오전 5:36	응용 프로그램	1,148KB
lmremove.exe	2019-02-13 오전 5:36	응용 프로그램	1,148KB
lmpath.exe	2019-02-13 오전 5:36	응용 프로그램	1,148KB
lmnewlog.exe	2019-02-13 오전 5:36	응용 프로그램	1,148KB
lminstall.exe	2019-02-13 오전 5:36	응용 프로그램	1,148KB
lmhostid.exe	2019-02-13 오전 5:36	응용 프로그램	1,148KB
lmgrd.exe	2019-02-13 오전 5:36	응용 프로그램	1,106KB
lmdown.exe	2019-02-13 오전 5:36	응용 프로그램	1,148KB
lmdiag.exe	2019-02-13 오전 5:36	응용 프로그램	1,148KB
lmcksum.exe	2019-02-13 오전 5:36	응용 프로그램	1,148KB
lmborrow.exe	2019-02-13 오전 5:36	응용 프로그램	1,148KB
install_fnls.bat	2019-04-30 오후 7:33	Windows 배치 파일	5KB

ESL\_Software의 LICENSE\_11.16이 설치 된 폴더에서 lmtools 실행.



- ① system setting tab으로 이동
- ② 오른쪽 하단의 Save Hostid info to a file 클릭하여 Server machine 정보를 hostid.txt라는 파일로 저장
- ③ 생성된 hostid.txt 파일 경원이앤씨 담당자(lsh@kwenc.kr)에게 송부

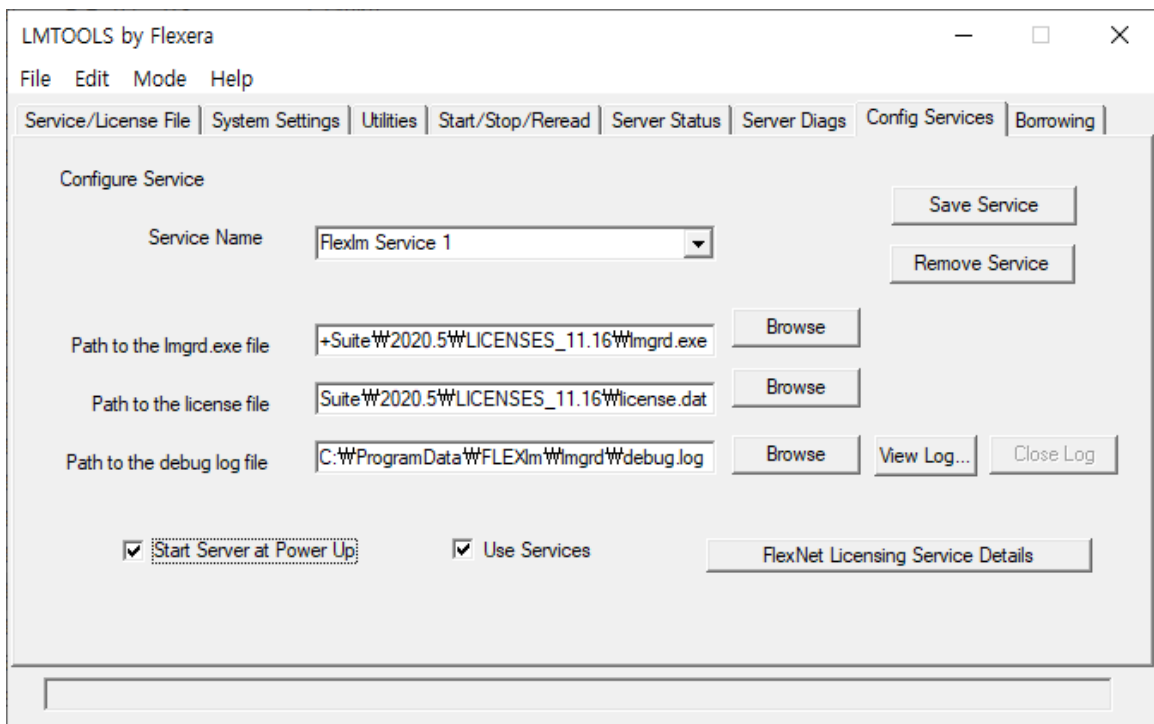
## ◎ License 설정 방법



1. 경원이앤씨로부터 받은 License 를 license.dat 로 변환

ex) 2021-11-30.kyungwonENC(Opteron).2020-11-29.lic -----> license.dat

2. ESI\_Software의 LICENSE\_11.16이 설치되어 있는 폴더에서 lmtools 실행.  
실행 후 config Service 에서 service name 지정



- 1) Lmtools
- 2) 각각의 file들의 경로 지정

- Path to the lmgrd.exe file :

[C:/Program Files/ESI\\_Software/ACE+ Suite/2020.5/LICENSES\\_11.16/lmgrd.exe](#)

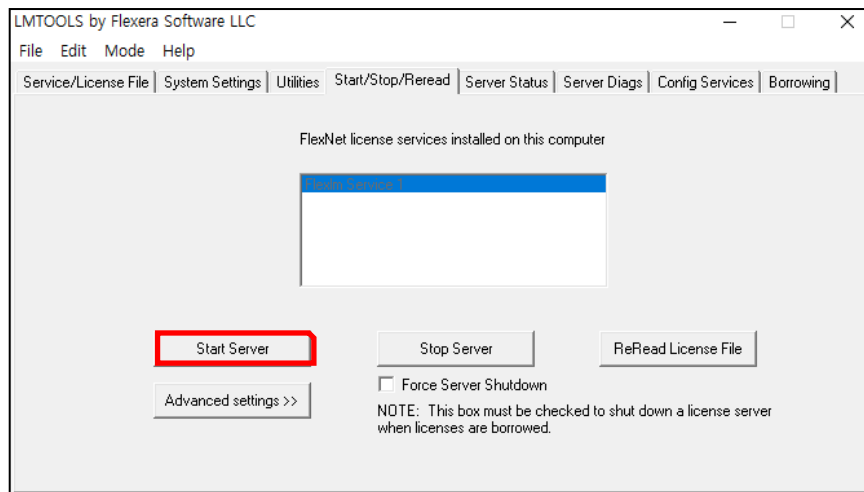
- Path to the license file :

[C:/Program Files/ESI\\_Software/ACE+ Suite/2020.5/LICENSES\\_11.16/license.dat](#)

- Path to the debug log file :

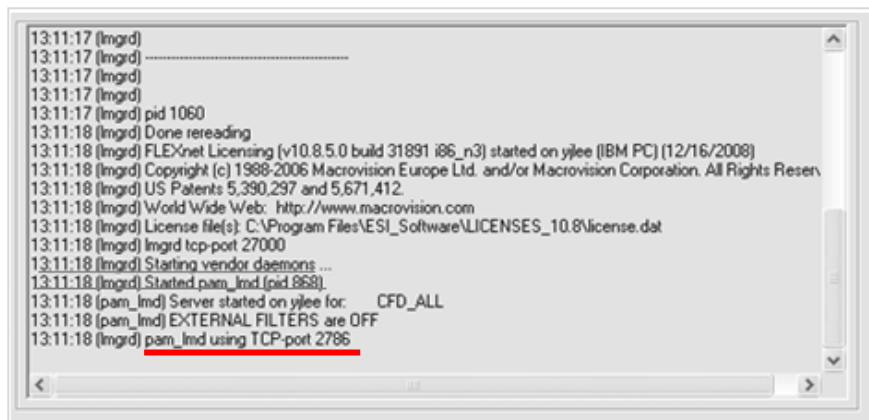
기본설정으로 유지

3) Use Services 와 Start Server at Power Up 체크 후 Save Service



4) Start Sever를 click. (밑에 Server Start Successful 확인)

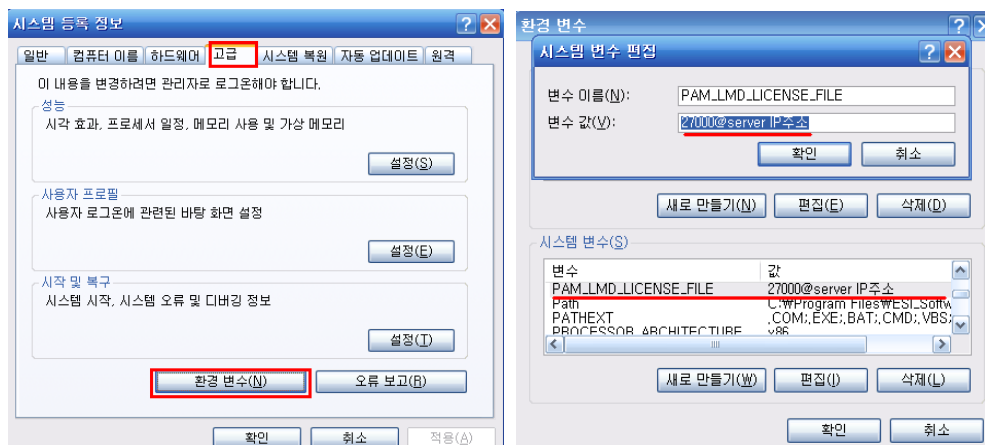
5) Config Services tab으로 이동하여 View Log 내용 확인.



위의 내용과 같은 파일 생성시 lmTools License 설정 완료

6) 환경변수 설정

내컴퓨터에 오른쪽 마우스 click후 속성 선택 -> 고급tab 의 환경변수



# Troubleshooter

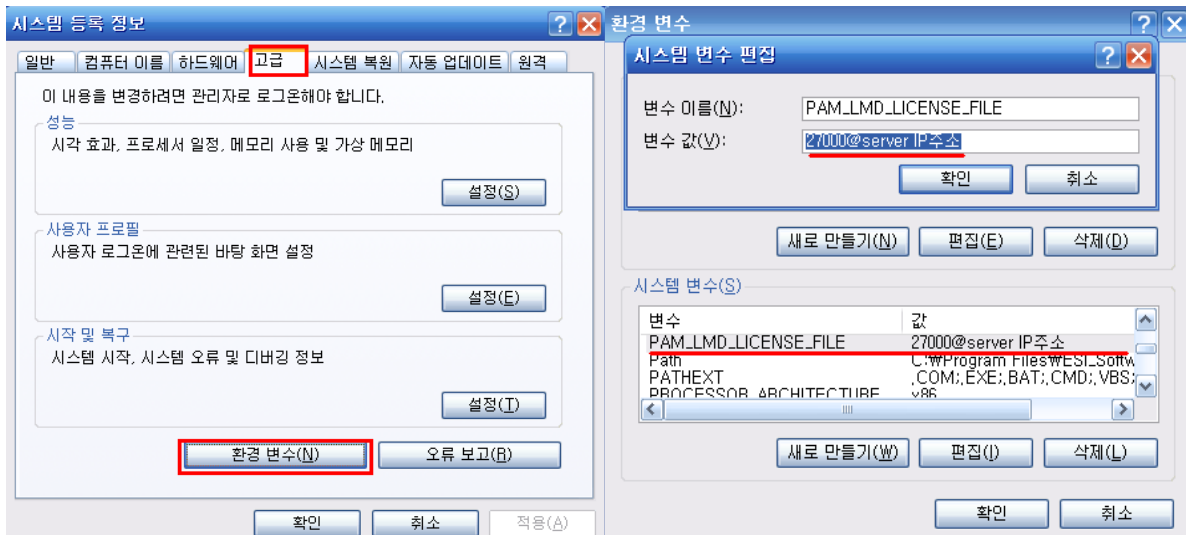
## [License Error 시 체크해야 할 사항]

1. CFD-GEOM 실행 시 마다 License finder가 뜨는 경우.



Check 항목

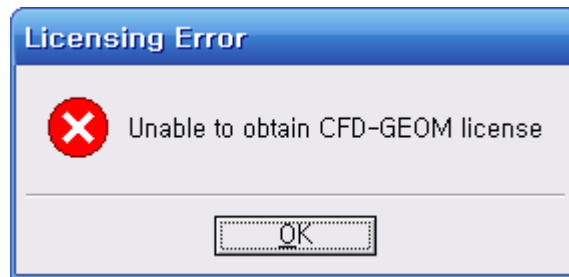
- 1) 내컴퓨터에 오른쪽 마우스 click후 속성 선택 -> 고급tab 의 환경변수



- PAM\_LMD\_LICENSE\_FILE 변수 값이 정확한지 확인  
Ex) 27000@111.111.111.111

## 2. Licensing Error

Error message : Unable to obtain CFD-GEOM license 이 발생할 경우



### 1) 방화벽 문제

Server PC에서

제어판 -> Windows 방화벽 -> 일반tab -> 방화벽 -> 사용 안 함 설정 후 테스트

정상작동 할 경우 : 방화벽을 사용 안 함으로 설정하거나 방화벽을 사용해야 할 경우

Lmgrd.exe 와 pam\_lmd.exe file port 예외처리(방화벽 처리 매뉴얼 참조)

### 2) Server PC와 client 간의 시간 설정 문제

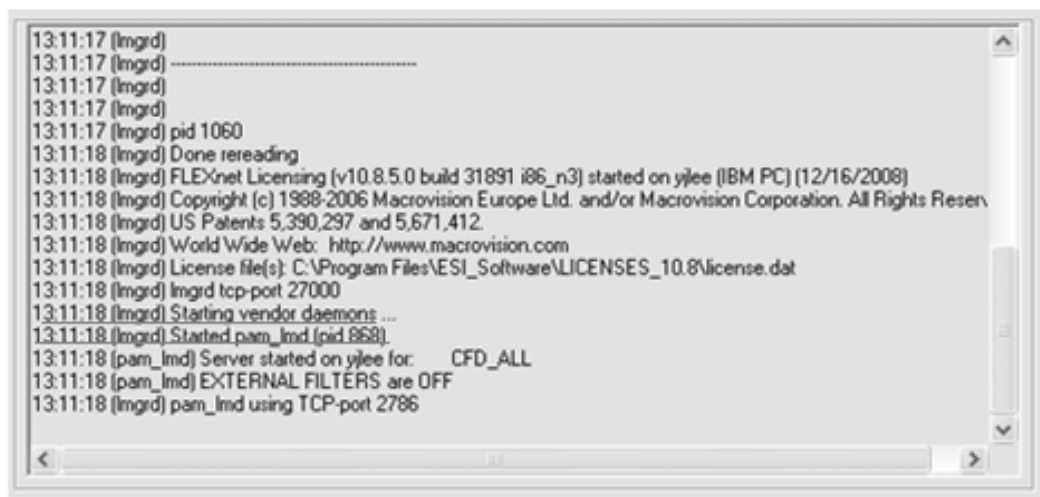
Server PC의 시간 보다 Client PC의 시간이 차이(시간 단위는 상관 없음)가 많이 나면  
Unable to obtain CFD-GEOM license message 발생.

## 3. Log file 확인 방법

CFD-GEOM 이나 CFD-VIEW의 실행 불가시 Debug log 확인하기.

경로 : C:\Program Files\WESI\_Software\LICENSES\_11.6\Wlicnese.log

정상적인 log file



(lmgrd) Starting vendor daemons ...

(lmgrd) pam\_lmd using TCP-port 12345

위와 같은 message가 떴다면 정상적으로 설정 된 것.



---

## 비 정상적 log file

### 1) The TCP port number in the license, 7789, is already in use.

```
12:13:12 (Imgrd) Imgrd running as root:
12:13:12 (Imgrd)          This is a potential security problem
12:13:12 (Imgrd)          And is not recommended
12:13:27 (Imgrd) The TCP port number in the license, 7789, is already in use.
12:13:27 (Imgrd) Possible causes:
12:13:27 (Imgrd)    1) Imgrd is already running for this license.
12:13:27 (Imgrd)    2) The OS has not "cleared" this port since Imgrd died.
12:13:27 (Imgrd)    3) Another process is using this port number (unlikely).
12:13:27 (Imgrd) Solutions:
12:13:27 (Imgrd)    1) Make sure Imgrd and all vendor daemons for this
12:13:27 (Imgrd)        license are not running.
12:13:27 (Imgrd)    2) You may have to wait for the OS to clear this port.
12:13:27 (Imgrd) Retrying for about 5 more minutes
```

### 위와 같은 message 해결 책

Lmtools의 start/stop/reread tab에서 Force server ShutDown을 체크 한 상태에서 License Stop click 후 License Start로 Server 재실행.

Sever Successful! Message 확인 후 log file을 확인해서 똑 같은 문제가 발생되면 경원ENC 문의.

### 2) server system does not support this version of this feature

```
10:15:17 (Imgrd) License file(s): cadalyzer.lic
10:15:17 (Imgrd) Imgrd tcp-port 2702
10:15:17 (Imgrd) Starting vendor daemons ...
10:15:17 (Imgrd) Starting vendor daemon at port 27021
10:15:17 (Imgrd) Using vendor daemon port 27021 specified in license file
10:15:17 (Imgrd) Started pam_lmd (pid 5748)
10:15:17 (pam_lmd) Using options file: "C:\WFlexImWCADalyzerWpam_lmd.opt"
10:15:17 (pam_lmd) Server started on lic1 for: CFD_SAT_READER
10:15:17 (pam_lmd) CFD_ACE  CFD_CADA
10:15:17 (pam_lmd) EXTERNAL FILTERS are OFF
10:15:17 (pam_lmd) Report log started (+C:\WFlexImWCADalyzerWpam_lmd.rl).
10:15:17 (Imgrd) pam_lmd using TCP-port 27021
10:22:17 (pam_lmd) TCP_NODELAY NOT enabled

10:22:17 (pam_lmd) DENIED: "CFD_CADA" Opteron (License server system does not support this
version of this feature. (-25,334:10054 ""))
```

### 위와 같은 message 해결 책

현재 실행한 version 을 지원하지 않는 문구 이므로 이전 version을 실행 하여야 함. 만약 이전 Version 이 실행되지 않는다면 License 상에 실행 가능 버전을 확인 후 경원ENC 문의

경원EnC 연락처  
Tel : 031-737-2987  
Mail : lsh@kwenc.kr